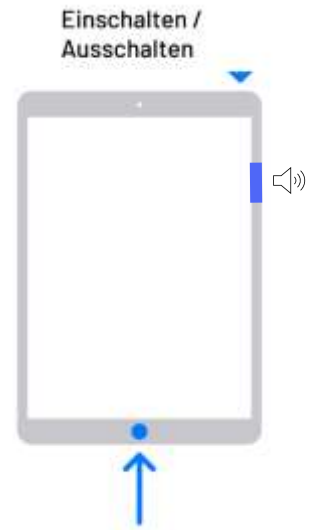




How To iPad

Wie entsperrst Du dein iPad?

Um dein iPad anzuschalten kannst du entweder den Ein- und Ausschaltknopf auf deinen iPad oben rechts drücken und dann über den Bildschirm streichen oder du drückst zwei Mal auf die Home-Taste. Diese ist auf dem Bild unten abgebildet.



Wie stellst Du die Lautstärke des iPads ein?

An der rechten Seite des iPads befinden sich zwei Knöpfe. Mit dem oberen Knopf stellst du den Ton lauter. Mit dem unteren Knopf stellst du den Ton leiser.

Wie schaltest Du dein WLAN ein bzw. aus?

Öffne zunächst „Einstellungen“ auf deinem Homebildschirm:



Die Einstellungen werden angezeigt. Tippe im linken Bereich auf WLAN Tippe dann neben WLAN auf das Steuerelement, um es ein- oder auszuschalten. Suche unter Netzwerk, Um einem Netzwerk beizutreten, das sich in Reichweite befindet (z. B. das WLAN der Werkstatt oder ein öffentlicher Hotspot in der Nähe). Tippe dann auf das Netzwerk, dass du verwenden möchtest. Wenn das Netzwerk sicher ist, musst du ein Passwort eingeben, um dich mit dem WLAN zu verbinden.

Einschalten / Ausschalten Tipp: Wenn dein gewünschtes Netzwerk nicht in der Liste erscheint, befindet es sich möglicherweise außerhalb der Reichweite oder ist geschlossen (mit anderen Worten, ausgeblendet). Um einem geschlossenen Netzwerk beizutreten, tippst du auf „Andere“ und befolgst dann die Schritte, um eine Verbindung herzustellen. Hierfür musst du den Namen des Netzwerks sowie die Sicherheitseinstellung und das Passwort kennen.





How To

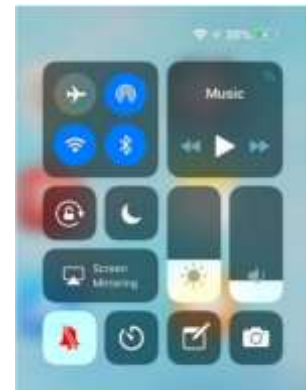
Wie verwendest Du Bluetooth?

Öffne hierfür wieder „Einstellungen“ Tippe im linken Bereich auf „Bluetooth“ Tippe dann neben „Bluetooth“ auf das Steuerelement, um es ein- oder auszuschalten. Unter „Geräte“ kannst du dich nun mit anderen Geräten verknüpfen Tipp: Das iPad muss sich in einem Umkreis von maximal 10 Metern zum BluetoothGerät befinden.



Das Kontrollzentrum

Das Kontrollzentrum ermöglicht dir den schnellen Zugriff auf häufig verwendete Einstellungen. So kannst du z.B. dein Gerät leiser, lauter, heller oder dunkler einstellen, dein WLAN oder dein Bluetooth ein und ausmachen oder auf deine Kamera zugreifen Um auf das Kontrollzentrum zuzugreifen, wischst du einfach von der oberen rechten Ecke deines Bildschirms nach unten.



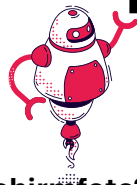
Wie nutzt Du die Kamera des iPads?



Wenn du Fotos und Videos mit dem iPad machen möchtest, öffnest du hierfür die App „Kamera“. Diese ist bereits auf deinem iPad installiert. Um nun ein Foto zu schießen drückst du auf den weißen Kreis. Du kannst zur Frontkamera wechseln, indem du auf den Kreis mit den zwei Pfeilen klickst. Um ein Video zu machen, stellst du unten die Leiste von „Foto“ auf „Video“.

Dein Video startet, indem du auf den roten Button drückst und wird beendet, indem du noch einmal auf den roten Button drückst. Du kannst in der Leiste zusätzlich entscheiden zwischen einem Panorama, einem quadratischen Foto, einem Slowmotion- und einem Zeitraffer-Video. Du kannst Außerdem deine Kamera öffnen, indem du dein Sperrbildschirm nach rechts streichst.





How To



Wie machst Du ein Bildschirmfoto?

Bildschirmfotos werden auch „Screenshot“ genannt. Um ein Bildschirmfoto zu machen klickst du einfach auf den Ein- /Ausschaltknopf und auf die Home- Taste gleichzeitig.

Tipp: Deine Bildschirmfotos sowie alle anderen Aufnahmen (z.B. Fotos, Videos) findest du in der App „Fotos“.

Wie installierst Du Apps?



Um eine App runter zu laden öffnest du zunächst den „Appstore“ : nun kannst du in der unteren Leiste auf „Suchen“ gehen und nach der App suchen, welche du runter laden möchtest.

Tipp: Es kann sein, dass du bei einigen Apps beim Installieren nach einem Passwort gefragt wirst. Setze dich hierfür mit den Mitarbeitenden der DigitalWerkstatt zusammen.

Wie machst Du Notizen?



Hierfür öffnest du die App „Notizen“. Klicke nun auf „Neue Notiz“. Hier hast du jetzt Platz für alles was du aufschreiben oder skizzieren möchtest, Platz zum Speichern, mit anderen zusammenarbeiten. Du kannst bei „Notizen“ auch Listen erstellen, Tabellen hinzufügen, Dokumente scannen, Fotos aufnehmen und vieles mehr.

Wie schaust Du nach etwas im Internet?



Um im Web zu surfen, Webseiten zu deiner Leseliste hinzuzufügen, nutzt du die App „Safari“ und kannst neue Tabs öffnen.

