

# How To



## How To lego Spike Prime

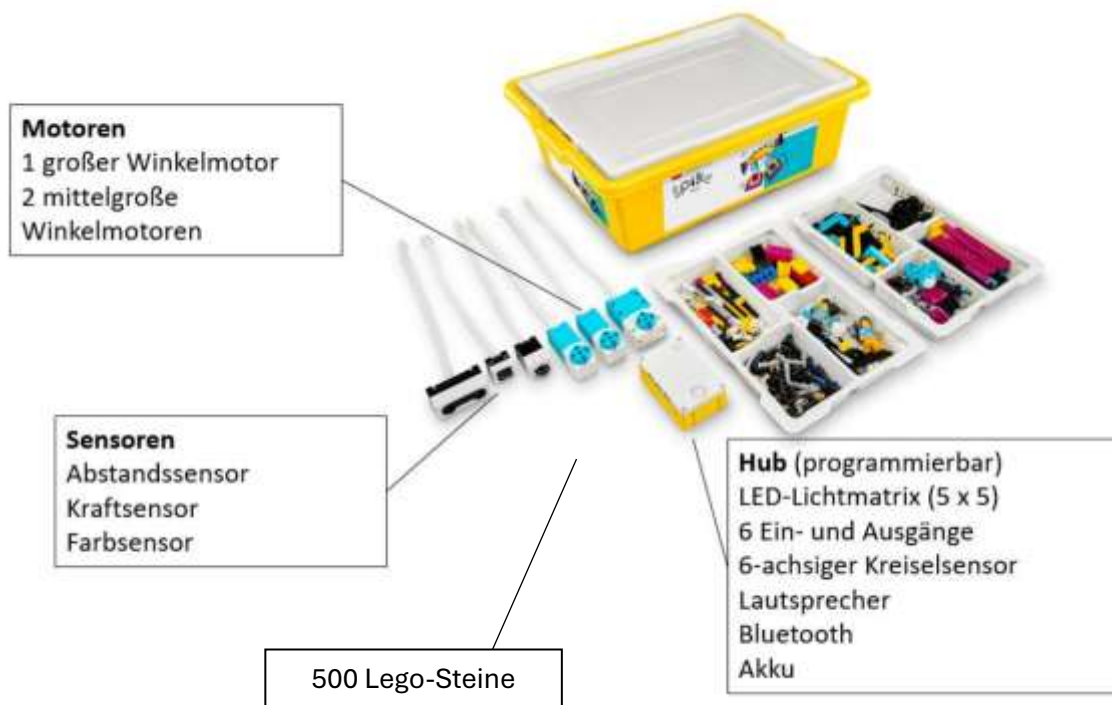
### Spike Prime (Bauen und Coden)

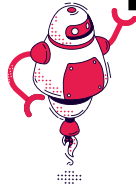
Coden, also programmieren, erlernen auf eine spielerische, niederschwellige Art und Weise mit Hilfe von Lego® Spike Prime.

Die Motoren und Sensoren lassen sich per zugehöriger Software auf dem PC oder Tablet programmieren. Über Scratch-basierte Coding-Blöcke und leicht zu nutzende Bedienelemente können verschiedene Aufgaben mit unterschiedlichen Schwierigkeitsgraden erarbeitet werden.

Über die Lego-Database sind eine Vielzahl an Aufgaben mit Schritt-für-Schritt Anleitungen verfügbar: [www.legoeducation.com/lessons](http://www.legoeducation.com/lessons)

### Umfang





# How To

## Bedienung des Hubs

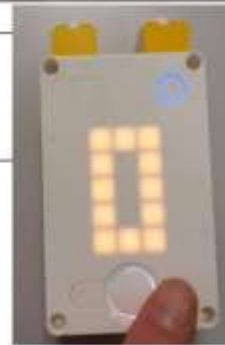
1. Hub durch Drücken des runden großen Knopfs im Herzprogramm (Start- und Konfigurationsprogramm) starten.
2. Nochmals großen Knopf drücken. Er zeigt an, an welchem Eingang ein Motor oder Sensor erkannt wird

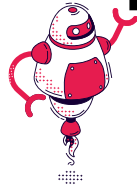


3. Druck- und Abstandssensoren zeigen Funktion mit Hilfe der Hub-Leuchten an
4. Motoren lassen sich über die Pfeiltasten aktivieren, Geschwindigkeit steigern/ verringern



5. Vom Herzprogramm aus kann man mit den Pfeiltasten zwischen den verschiedenen Programmen wechseln





# How To

## Nutzung der App

1. Neues Projekt auswählen



2. Auswahl der Programmierart:  
Symbolblöcke – Textblöcke – Python (je nach Alter & Fähigkeiten der Anwendenden)



3. Programmierelemente per Drag-and-Drop auf die Oberfläche ziehen

